

# Registration of Truck Drivers and Their Deliveries in platbricks / Yard Management

ERBACHER the food family

**Josera**

**GREEN  
PETFOOD**

**JOSI**

**BAVARO**

**Josera.**

**ACTIVEPRO**  
by Josera.

**ERBACHER**

## 1.1 BOOKING CONFIRMATION

**Registration takes place on site.**

**Prerequisite for registration:**

**The supplier/transport company has booked a time slot and received an email with the booking confirmation. The confirmation is attached to the email as a PDF.**

**We recommend printing the file or providing the driver with the reference code in some other way.**

## 1.2 BOOKING CONFIRMATION

The most important information for the driver is:

**Time Booking Reference Code  
&  
QR Code**

We expect truck drivers to have a cell phone.

**ERBACHER**  
the food family

We hereby confirm your time booking with the number 103109. The following time slots were created:

- Slot: 45572
  - Planned Start: **14-05-2026 07:00**
  - Assigned Deliveries:
    - Inbound Delivery: **0182274071**
    - Document Number: **4500224890**
    - Item 000010/00010: VP Josicat Sterilised Classic 15kg+3kg



Time Booking Reference Code: **96690826**

## 1.3 SPECIAL CONSIDERATIONS FOR DELIVERIES OF BULK MATERIALS

**Important!** In addition to the barcode/reference code, the driver needs information about the vehicle's pre-cleaning (materials and IDTF numbers).

**Without this information, we will not accept any bulk materials!**

## 2.1 ON-SITE REGISTRATION OF TRUCK DRIVERS

Die Registrierungsterminals befinden sich an drei Stellen:

- **vor Tor 1** und ist eine zentrale Anlaufstelle für **alle** Eingangslieferungen mit loser Ware
- **vor Tor 2** auf dem gegenüberliegenden Grünstreifen, hier werden Anlieferungen von verpackter Ware und die Auslieferungen für Agrar und Pet abgewickelt.
- **bei EFI** gibt es ein Registrierungsterminal für Eingangslieferungen mit verpackter Ware und Auslieferungen vor dem Eingang zum Gebäude.

## 2.2 ON-SITE REGISTRATION OF TRUCK DRIVERS

**At the terminal, a driver completes the following registration steps:**

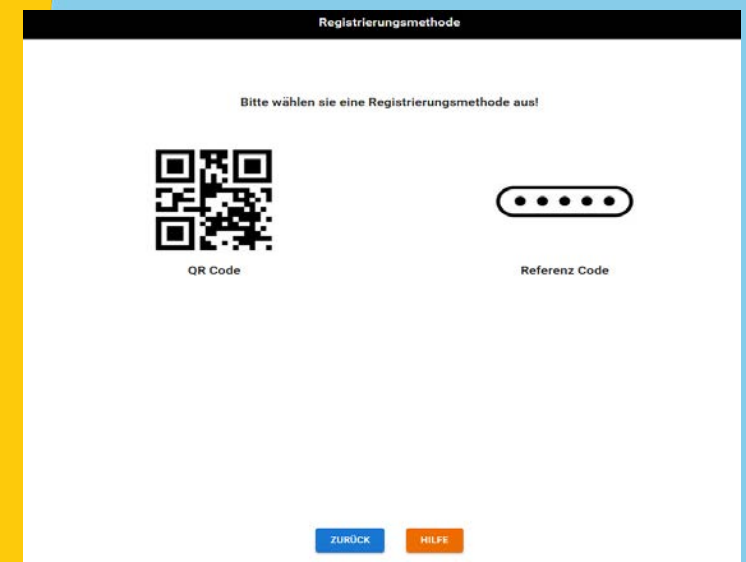
- Verification of booking details
- Entry of driver information
- Filling out the cleaning form (for deliveries of bulk materials)
- Safety briefing

Registration takes about 2 minutes.

## 2.3 CHOICE OF LANGUAGES

Input is entered on the PC via a touchscreen.

In the first step, the driver selects the desired language for the registration process. In the next step, the driver selects the registration method (QR code or reference code).



**ERBACHER**  
the food family

## 2.3 PRINTING THE QR CODE

After selecting the reference code, the driver can print the document containing the QR code.

Printing the document is useful if the vehicle registration number cannot be identified in subsequent processes.

**ERBACHER**  
the food family

Bitte identifizieren Sie sich, indem Sie den Referenzcode eingeben.

ZURÜCK

BESTÄTIGEN

HILFE

Möchten Sie den QR-Code drucken? Der QR-Code wird für weitere Yard-Prozesse benötigt.

MIT DEM DRUCKEN FORTFAHREN

OHNE DRUCKEN FORTFAHREN

HILFE

## 2.4 DATA VERIFICATION

After entering the code, the booking details will be displayed.

The driver can correct or add to this information at this step. Click “Confirm” to continue the registration process.

Please make sure to check the cell phone number (including the country code) and the license plate number, as these are required for processing on-site. Please fill in both fields without spaces or special characters.

Please verify/complete your data!

Name	Driver
Email	test@test.pl
Telefonnummer	+48123123123
Kennzeichen	PNT123123
Nummernschild Anhänger	
Lieferant	XY
Kommentar	

[BESTÄTIGEN](#) [ÄNDERN](#) [ZURÜCK](#) [ABBRECHEN](#)

Reservierte Zeitfenster  
Lieferung TEST  
› Position: 00000000010000004, Mais

Indem Sie auf „Bestätigen“ klicken, erklären Sie sich mit der Speicherung Ihrer persönlichen Daten in unserem System einverstanden. Ihre Daten werden nicht an Dritte weitergegeben.

Please verify/complete your data!

Driver Name *	Driver		
Email *	test@test.pl	Telefonnummer *	+48123123123
Kennzeichen *	PNT123123	Nummernschild Anhänger	
Lieferant *	XY	Kommentar	

[BESTÄTIGEN](#) [ABBRECHEN](#)

Reservierte Zeitfenster  
Lieferung TEST  
› Position: 00000000010000004, Mais

## 2.5 DATA VERIFICATION

**After the information is confirmed, the driver will receive a 4-digit confirmation code via text message to the registered cell phone number. This code must be entered for verification.**

Bitte verifizieren Sie sich!

Sie erhalten einen Verifications-Code auf ihr Handy. Bitte tragen Sie den Code im Terminal ein.

[BESTÄTIGEN](#) [ZURÜCK](#) [HILFE](#)

## 2.5 CLEANING DOCUMENT

The following applies to deliveries of bulk goods:

The following information must be entered for the last 3 shipments and confirmed with a signature:

-Material description

-IDTF number of the material

-Type of cleaning (see legend for categories)

**Important:**

The supplier/transport company must provide the driver with the correct IDTF numbers.

IDTF Daten und Reinigungsprozess

Bitte füllen Sie die unten genannten Daten aus.

Vorvorletzte Fracht      vorletzte Fracht      Letzte Fracht

Vorvorletzte Fracht - Materialbeschreibung \*      vorletzte Fracht \*      Letzte Fracht - Materialbeschreibung \*

IDTF Material \*      Reinigung \*      IDTF Material \*      Reinigung \*      IDTF Material \*      Reinigung \*

**Reinigungslegende**  
A = Trockenreinigung      B = Nassreinigung mit Wasser  
C = Nassreinigung mit Wasser und Reinigungsmitteln      D = Nassreinigung mit Wasser, mit Reinigungsmitteln und Desinfektion

Unterschrift

IDTF Daten und Reinigungsprozess

Bitte füllen Sie die unten genannten Daten aus.

Vorvorletzte Fracht      vorletzte Fracht      Letzte Fracht

Vorvorletzte Fracht - Materialbeschreibung \*      vorletzte Fracht \*      Letzte Fracht - Materialbeschreibung \*

Meis      Meis      Meis

IDTF Material \*      Reinigung \*      IDTF Material \*      Reinigung \*      IDTF Material \*      Reinigung \*

40341      A      40341      A      40341      A

**Reinigungslegende**  
A = Trockenreinigung      B = Nassreinigung mit Wasser  
C = Nassreinigung mit Wasser und Reinigungsmitteln      D = Nassreinigung mit Wasser, mit Reinigungsmitteln und Desinfektion

Unterschrift

## 2.6 SAFETY INSTRUCTIONS

This page contains the safety briefing for the driver.

Check the box labeled “Read and acknowledge safety instructions” and confirm the briefing with your signature.


**Safety Instruction**

1. Tragen Sie bei der Arbeit immer eine angemessene Schutzausrüstung, z. B. Helme, Handschuhe und Schutzbrillen.
2. Vergewissern Sie sich, dass alle Maschinen und Geräte ordnungsgemäß gewartet und in gutem Zustand sind, bevor Sie sie benutzen.
3. Machen Sie sich mit den Notfallmaßnahmen und der Lage der Notausgänge und Erste-Hilfe-Kästen vertraut.
4. Befolgen Sie alle Sicherheitsprotokolle und Richtlinien, die Ihnen ihr Vorgesetzter oder Arbeitgeber vorgibt.
5. Bedienen Sie keine Maschinen oder Geräte, wenn Sie nicht dafür ausgebildet oder befugt sind.
6. Halten Sie Ihre Arbeitsbereiche sauber und organisiert, um Unfälle und Verletzungen zu vermeiden.
7. Melden Sie Ihrem Vorgesetzten sofort alle Sicherheitsrisiken oder Bedenken.
8. Legen Sie regelmäßig Pausen ein, um Ermüdung vorzubeugen und sich während der Arbeit konzentrieren zu können.
9. Versuchen Sie niemals, Sicherheitsmechanismen oder Schutzvorrichtungen an Maschinen oder Geräten zu umgehen.
10. Wenden Sie immer die richtigen Hebetekniken an, um Überlastungen und Verletzungen zu vermeiden.

Sicherheitshinweise lesen und bestätigen

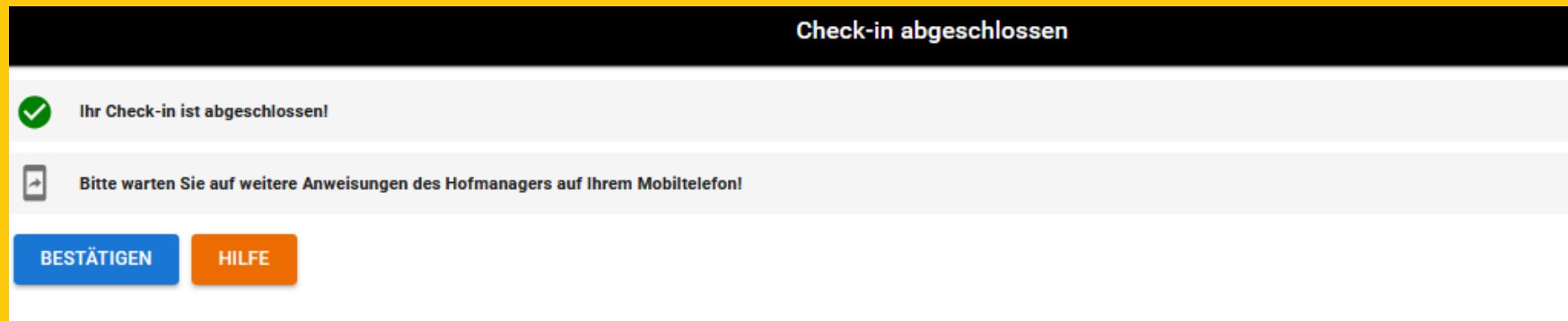
[BESTÄTIGEN](#) [ZURÜCK](#) [HILFE](#)

**Unterschrift**



## 2.6 SUMMARY

**Your registration is now complete.**



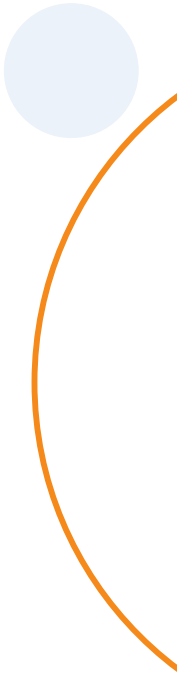
**After you select “Confirm,” all further instructions (“Please drive to...”) will be sent via text message from this point on.**

## 2.6 HELP

**At each terminal, the driver can contact a staff member via an intercom.**

## 2.7 APPENDIX

1. Site Overview Kleinheubach
2. Schematic Process: Yard Management



# 2.7.1 Site Overview Kleinheubach

- P** Parking  
Parken
- WC** Toilet
- R1** Registration Terminal 1  
Registrierungsterminal 1
- R2** Registration Terminal 2  
Registrierungsterminal 2
- Entrance Scale**  
Eingangswiegung
- Exit Scale**  
Ausgangswiegung
- GATE TOR 1** Factory Entrance  
Werkszufahrt
- GATE TOR 2** Loading Area Entrance / Exit  
Zu-/Ausfahrt Logistikhof
- GATE TOR 3** Factory Exit  
Werksausfahrt

### WAITING AREAS FOR TRUCKS WARTE-POSITIONEN FÜR LKW

- ARE1** Intermediate Waiting Position for Silo Trucks (external)  
Zwischenwarteposition für Silo-LKW (extern)
- ARI1** Pneumatic Intake and Liquids – Agriculture  
Pneumatische Annahme und Flüssigkeiten – Agrar
- ARI2** Gutter – Agriculture  
Gosse – Agrar
- PRI1** All deliveries to Petfood  
Alle Anlieferungen für Petfood
- PRI2** Intermediate Waiting Position for General Cargo (internal)  
Zwischenwarteposition für Stückgut-LKW (intern)
- DOCK** Docks at the logistics warehouse  
Laderampen an der Logistikhalle



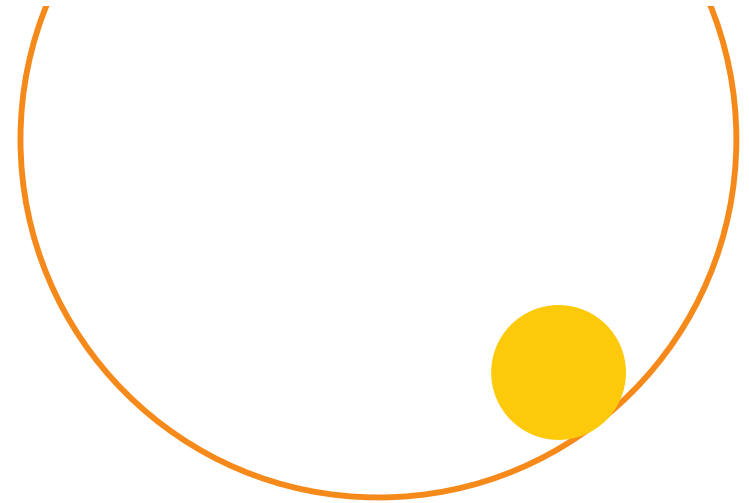
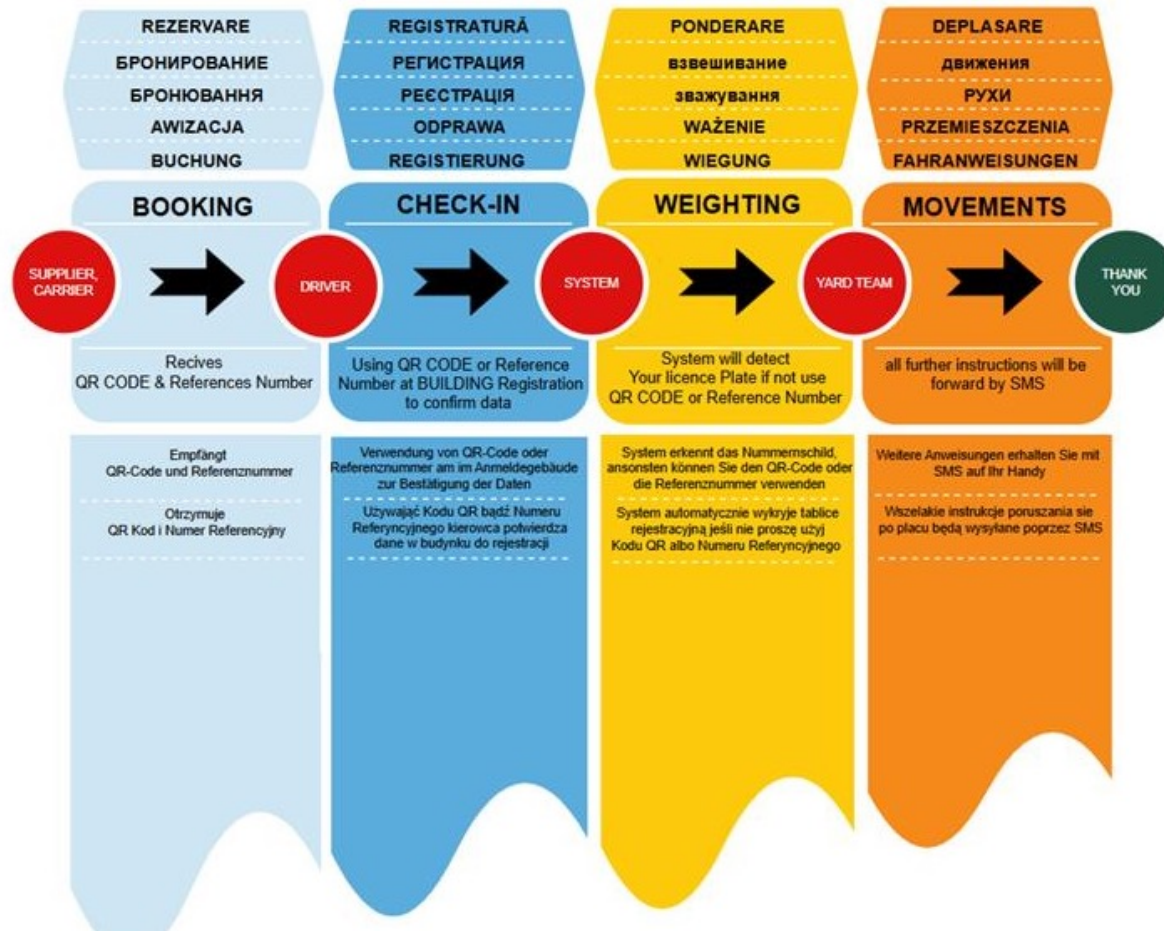
Maps in various languages are available at the reception.

ERBACHER the food family



ERBACHER the food family

## 2.7.2 Schematic Process: Yard Management





**Thank You for your Attention!**