

ODPRAWA

ERBACHER the food family



2.1 POTWIERDZENIE REZERWACJI

Dostawca/Przewoźnik otrzyma e-mail z potwierdzeniem Rezerwacji. W załączniku znajdzie się plik pdf.

Plik powinien być wydrukowany/wysłany w jakiś sposób udostępniony Kierowcy.

2.1 POTWIERDZENIE REZERWACJI

Najbardziej istotne dane dla Kierowcy

to:

Kod Referencyjny Time Booking Code

oraz

QR Kod

ERBACHER
the food family

We hereby confirm your time booking with the number 103109. The following time slots were created:

- Slot: 45572
 - Planned Start: **14-05-2026 07:00**
 - Assigned Deliveries:
 - Inbound Delivery: **0182274071**
 - Document Number: **4500224890**
 - Item 000010/00010: VP Josicat Sterilised Classic 15kg+3kg



Time Booking Reference Code: **96690826**

2.2 LOKALIZACJA ODPRAWY

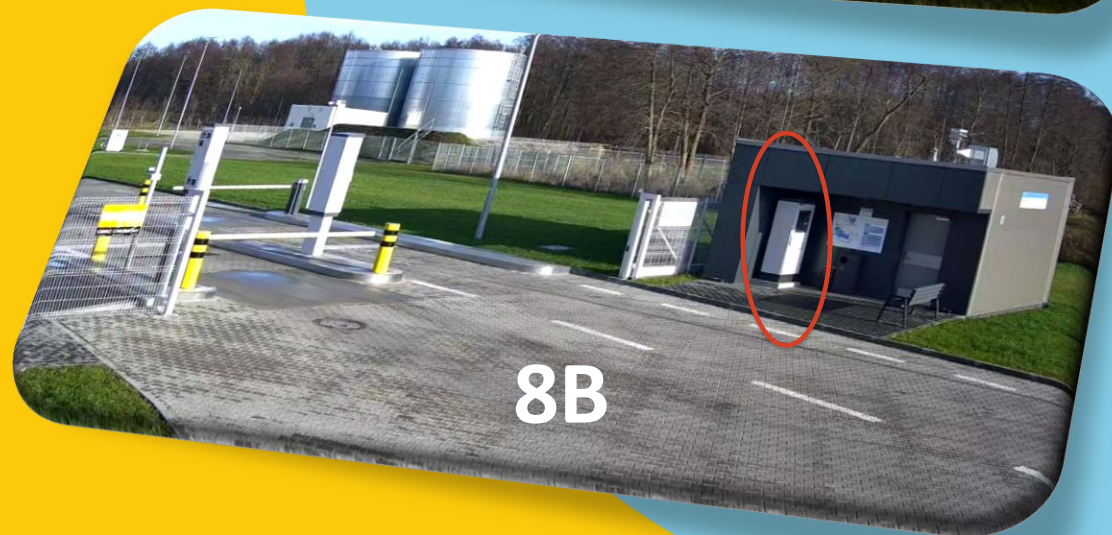
BUDYNKI 8A oraz 8B:

Obok budynków jest terminal komputer , gdzie Kierowca przeprowadzi ODPRAWĘ:

- Zweryfikuje & Potwierdzi Dane (z procesu REZERWACJI)
- Wypełni Dokument Czyszczenia
- Potwierdzi Instruktaż Bezpieczeństwa



8A



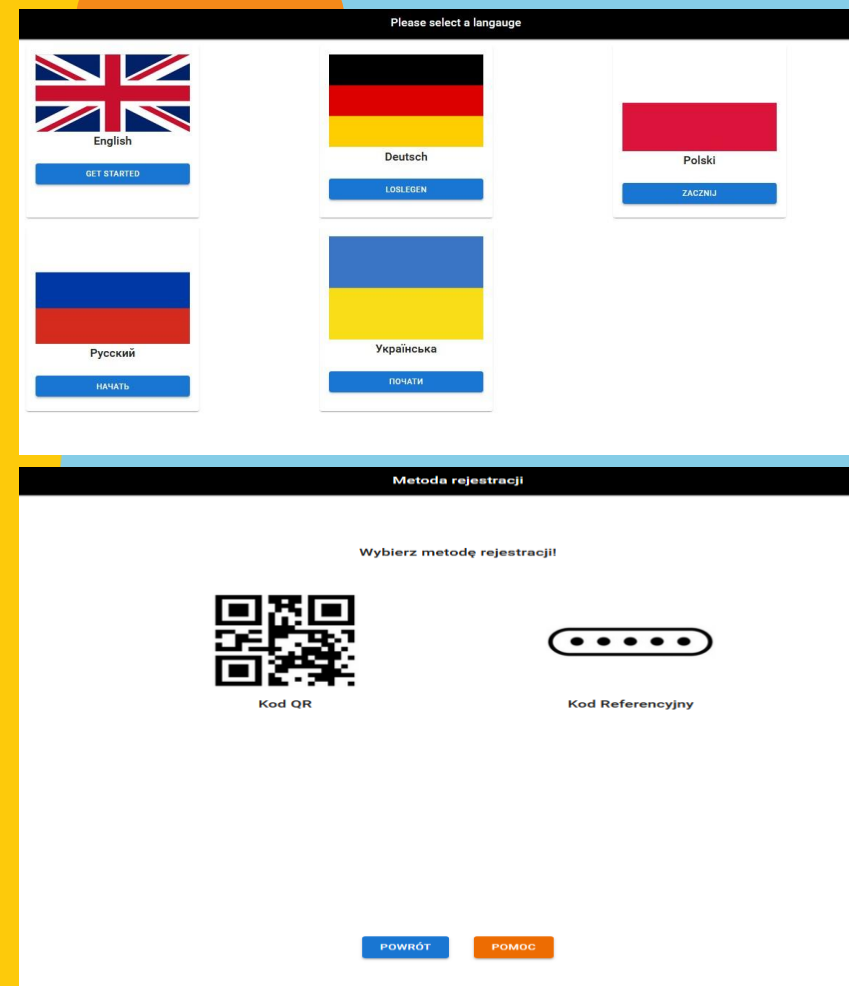
8B

ERBACHER
the food family

2.2 LOKALIZACJA ODPRAWY

Komputer wyposażony jest w ekran dotykowy więc cały proces jest intuicyjny poprzez klikanie w ekran.

Pierwszą rzeczą którą Kierowca wybierze jest określenie języka ODPRAWY oraz metody identyfikacji Zarezerwowanej Dostawy.



2.3 WERYFIKACJA DANYCH

System wyświetli dane do zweryfikowania z procesu Rezerwacji.

Jeśli wszystko się zgadza Kierowca **POTWIERDZI** jeśli nie ma możliwość **ZMIANY**.

Ważna kwestia numer telefonu jak i numer tablicy rejestracyjnej pojazdu powinien być wpisany bez spacji , jak na przykładzie obok.

Prosimy o weryfikację/uzupełnienie danych!

imię	Driver
EEmail	test@test.pl
Numer Telefonu	+48123123123
Numer Tablica Rejestracyjnej	PNT123123
Numer Tablica Rejestracyjnej Przyczepa	
Dostawca	XY
Komentarz	

POTWIERDŹ **ZMIENŃ** **POWRÓT** **ANULUJ**

Zarezerwowane przedziały czasowe
Dostawa TEST
> Pozycja: 00000000010000004, Mais

i Klikając „Potwierdź”, wyrażasz zgodę na przechowywanie swoich danych osobowych w naszym systemie. Dane użytkownika nie będą udostępniane stronom trzecim.

Prosimy o weryfikację/uzupełnienie danych!

Imię Kierowca *
Driver

EEmail *
test@test.pl

Numer Telefonu *
+48123123123

Numer Tablica Rejestracyjnej *
PNT123123

Numer Tablica Rejestracyjnej Przyczepa

Dostawca
XY

Komentarz

POTWIERDŹ **ANULUJ**

Zarezerwowane przedziały czasowe
Dostawa TEST
> Pozycja: 00000000010000004, Mais

Numer Tablica Rejestracyjnej
*NT123123

· 1 2 3 4 5 6 7 8 9 0 - = backspace
tab q w e r t y u i o p [] \
caps lock a s d f g h j k l ; ' enter
shift z x c v b n m , . / shift

2.3 WERYFIKACJA DANYCH

**Weryfikacja będzie Potwierdzona
wprowadzając kod SMS wysłany na numer
telefonu.**

Prosimy o weryfikację

Otrzymasz kod weryfikacyjny na swój telefon komórkowy. Wprowadź podany kod.

[POTWIERDŹ](#) [POWRÓT](#) [POMOC](#)

2.4 DOKUMENT CZYSZCZENIA

Wszystkie pola są obowiązkowe:

-Opis Materiałów

-Numer IDTF Materiałów

-Metoda Czyszczenia z Legendy

Ważne:

Dostawca/przewoźnik powinien dostarczyć Kierowcy poprawny numer IDTF.

Dane IDTF i proces czyszczenia

Wypełnij formularz danych i procesu czyszczenia ostatnich ładunków.

Przed-przedostatni fracht Przedostatni fracht Ostatni fracht

Przed-przedostatni fracht - opis materiału * Przedostatni fracht - opis materiału * Ostatni fracht - opis materiału *

Materiał IDTF * Metoda czyszc... Materiał IDTF * Metoda czyszc... Materiał IDTF * Metoda czyszc...

Legenda czyszczenia

A = Czyszczenie na sucho B = Czyszczenie na mokro, wodą
C = Czyszczenie na mokro, wodą ze środkami czyszczącymi D = Czyszczenie na mokro, wodą ze środkami czyszczącymi i dezynfekcja

Podpis kierowcy

POTWIERDŹ POWRÓT POMOC

Dane IDTF i proces czyszczenia

Wypełnij formularz danych i procesu czyszczenia ostatnich ładunków.

Przed-przedostatni fracht Przedostatni fracht Ostatni fracht

Przed-przedostatni fracht - opis materiału * Przedostatni fracht - opis materiału * Ostatni fracht - opis materiału *

kukurydza kukurydza kukurydza

Materiał IDTF * Metoda czyszczenia * Materiał IDTF * Metoda czyszczenia * Materiał IDTF * Metoda czyszczenia *

40341 A 40341 A 40341 A

Legenda czyszczenia

A = Czyszczenie na sucho B = Czyszczenie na mokro, wodą
C = Czyszczenie na mokro, wodą ze środkami czyszczącymi D = Czyszczenie na mokro, wodą ze środkami czyszczącymi i dezynfekcja

Podpis kierowcy

POTWIERDŹ POWRÓT POMOC

2.5 INSTRUKCJA BEZPIECZEŃSTWA

**Pole wyboru Przeczytaj i potwierdź
powinno być zaznaczone**

oraz

Podpis powinien być wykonany.

Instrukcje bezpieczeństwa

1. Podczas pracy należy zawsze nosić odpowiedni sprzęt ochronny, taki jak kaski, rękawice i okulary ochronne.
2. Przed rozpoczęciem pracy należy upewnić się, że wszystkie maszyny i urządzenia są odpowiednio konserwowane i znajdują się w dobrym stanie technicznym.
3. Zapoznaj się z procedurami awaryjnymi oraz lokalizacją wyjść awaryjnych i apteczek pierwszej pomocy.
4. Przestrzegaj wszystkich protokołów bezpieczeństwa i wytycznych przekazanych przez przełożonego lub pracodawcę.
5. Nie obsługuj maszyn ani urządzeń, jeśli nie zostałeś do tego przeszkolony lub upoważniony.
6. Utrzymuj miejsca pracy w czystości i porządku, aby zapobiegać wypadkom i urazom.
7. Niezwłocznie zgłaszaj przełożonemu wszelkie zagrożenia lub obawy związane z bezpieczeństwem.
8. Rób regularne przerwy, aby zapobiec zmęczeniu i utrzymać koncentrację podczas pracy.
9. Nigdy nie próbuj omijać mechanizmów bezpieczeństwa lub osłon na maszynach lub sprzęcie.
10. Należy zawsze stosować odpowiednie techniki podnoszenia, aby uniknąć nadwyrężeń i urazów.

Przeczytaj i potwierdź instrukcje bezpieczeństwa

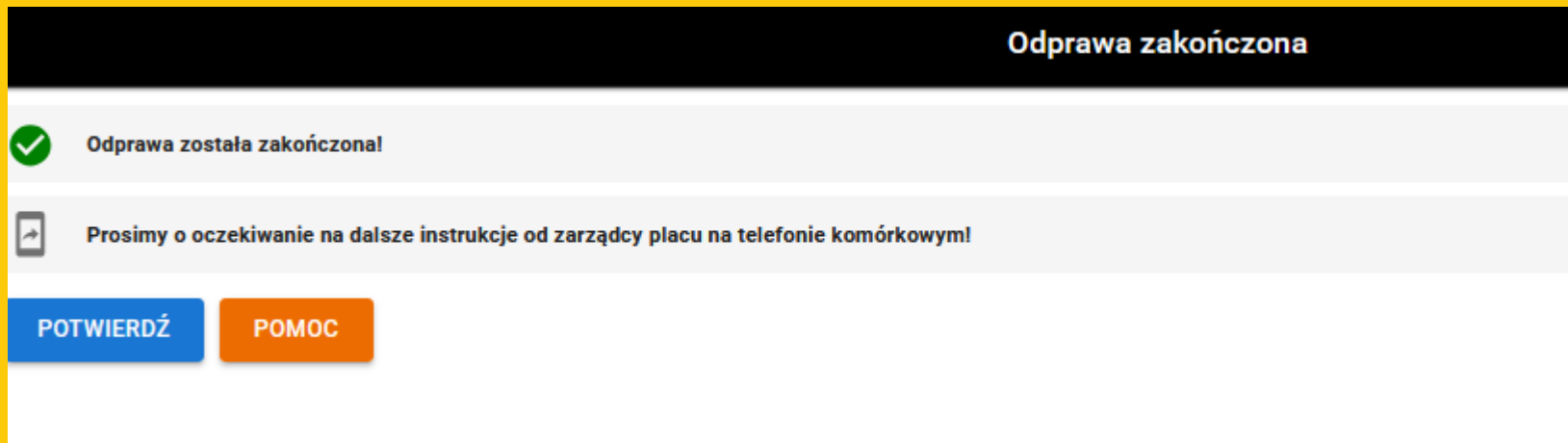
[POTWIERDŹ](#) [POWRÓT](#) [POMOC](#)

Podpis kierowcy



2.6 PODSUMOWANIE

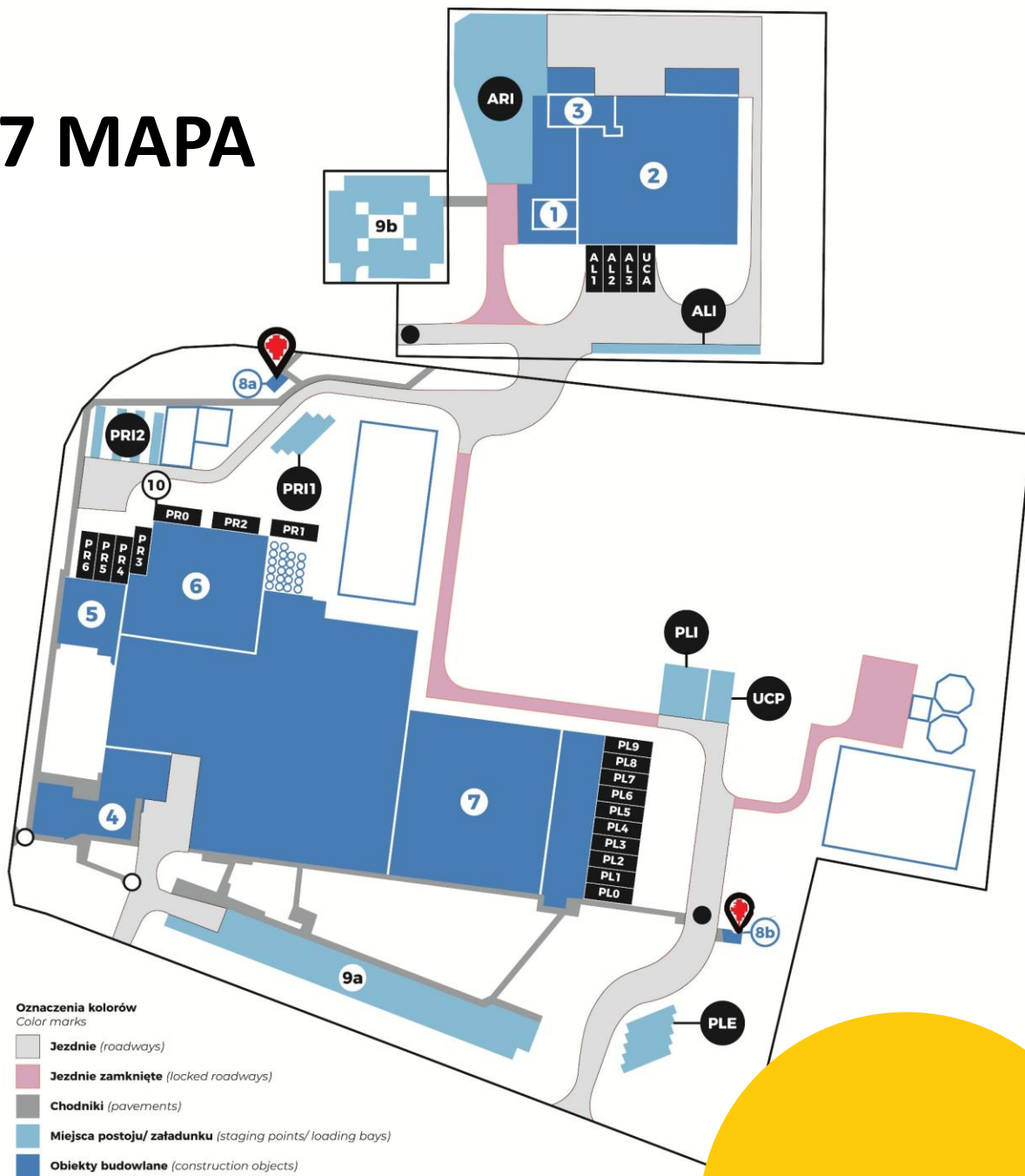
Odprawa Zakończona



Kierowca powinien potwierdzić i czekać na dalsze instrukcje które będą wysłane poprzez SMS.

np "Proszę Jedź do..."

2.7 MAPA



Oznaczenia kolorów

Color marks

- Jezdnie (roadways)**
- Jezdnie zamknięte (locked roadways)**
- Chodniki (pavements)**
- Miejsca postoju/załadunku (staging points/loading bays)**
- Obiekty budowlane (construction objects)**

Oznaczenia kluczowe

Key marks

Bramki dostępu.
Access gateway.

Bramy wjazdowe.
Entrance gate.

Plant AGRAR

1 Budynek biurowy.
Office building.

2 Hala magazynowa.
Warehouse.

3 Hala produkcyjna.
Production hall.

Plant Petfood

4 Budynek biurowy.
Office building.

5 Hala przyjęć surowca.
Income hall.

6 Hala magazynowa.
Warehouse.

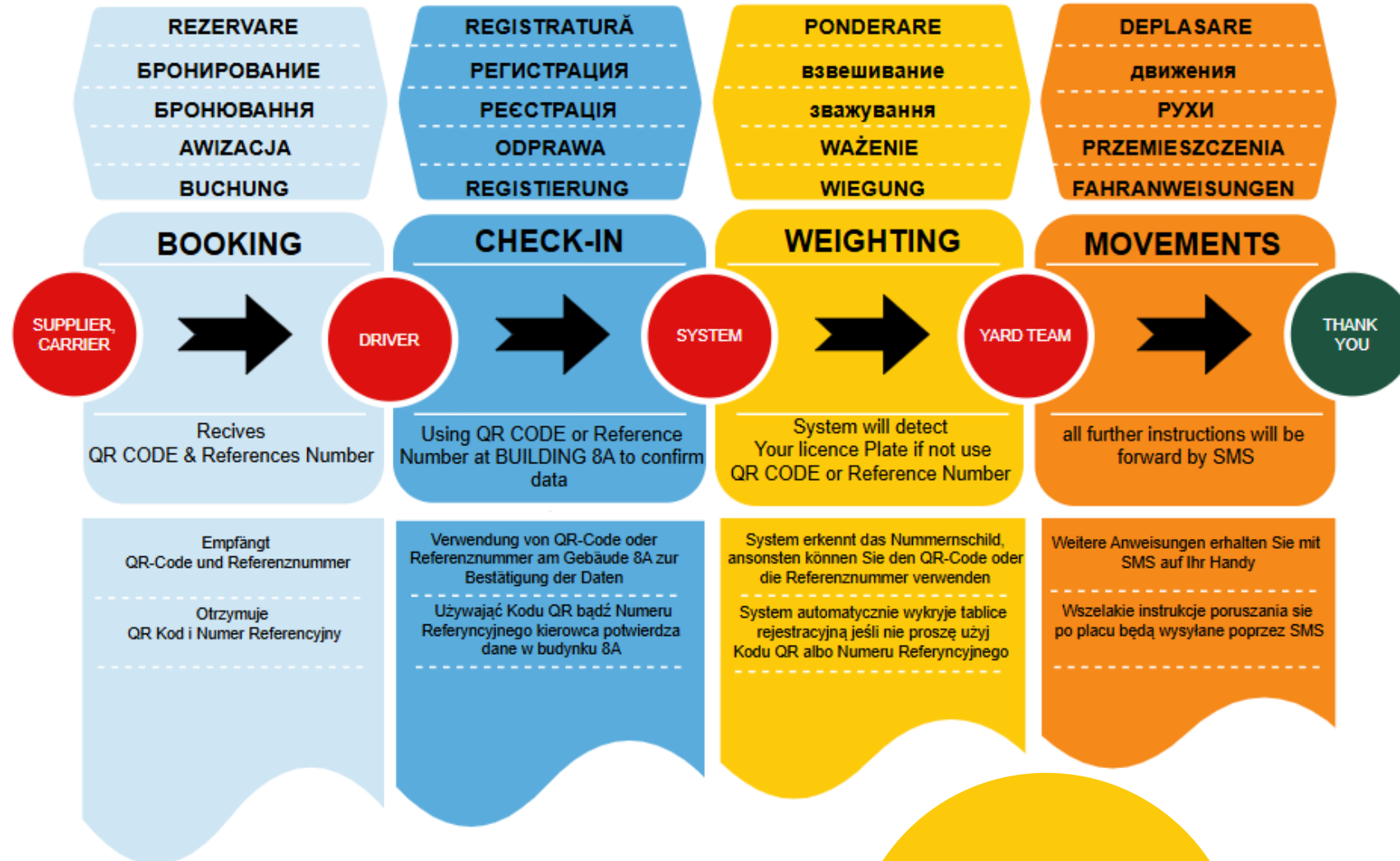
7 Hala logistyczna.
Logistics center.

8 Budynek socjalny dla kierowców samochodów ciężarowych.
Social building for truck drivers.

9 Parking dla samochodów osobowych.
Parking for cars.

10 Stanowisko poboru próbek.
Sample taking station.

2.8 SCHEMAT PROCESU



**W przypadku pytań prosimy o
kontakt bezpośredni**

Yard coordinator :

nr. tel : +48 532466566

lub

E-mail: yard@josera.pl



ERBACHER the food family

Josera

**GREEN
PETFOOD**

JOSI

BAVARO

Josera.

ACTIVEPRO
by Josera.

ERBACHER

ERBACHER the food family